



PremiDoor 76



## Drzwi Tarasowe podnosząco-przesuwne HS PremiDoor 76



Uw  
do  
**1,30**  
W/m<sup>2</sup>K

Drzwi tarasowe HS wyposażone w nowoczesny system podnosząco-przesuwny, gwarantujący **lekką i komfortową obsługę** dużych skrzydeł o wadze do 400 kg.

**Próg bez barier** to komfort użytkowania, nowoczesny design Twojego domu.

Zaawansowane parametry termoizolacyjne gwarantujące **niskie straty energii cieplnej**, a tym samym obniżone koszty ogrzewania budynku.

**PROFIL:**

Głębokość zabudowy 179 mm

**OKUCIE:**

Otwieranie następuje poprzez podniesienie skrzydła aktywnego, a następnie swobodne przesuwanie się względem nieotwieranych części konstrukcji.

**USZCZELNIENIE:**

System uszczelnienia z centralną uszczelką o dużej objętości w środkowym zamku.

**OSZKLENIE:**

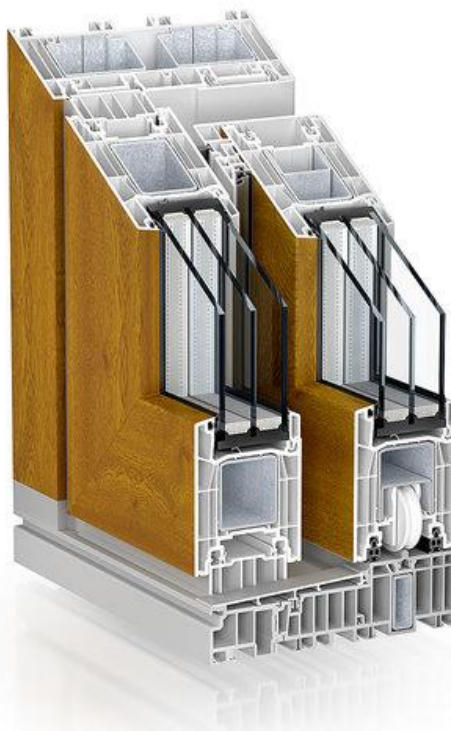
Pakiety szybowe grubości do 50 mm

**PRÓG:**

Próg bez barier, niewidoczny drenaż

**MAX:**

Maksymalny ciężar skrzydła 400 kg, maksymalne wymiary HS 6,50 m x 2,60 m

**PremiDoor 76**

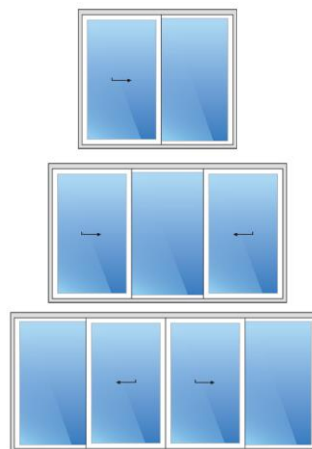
IZOLACYJNOŚĆ CIEPLNA  
PROFILU

$$U_f = 1,40 \text{ W}/(\text{m}_2\text{K})$$

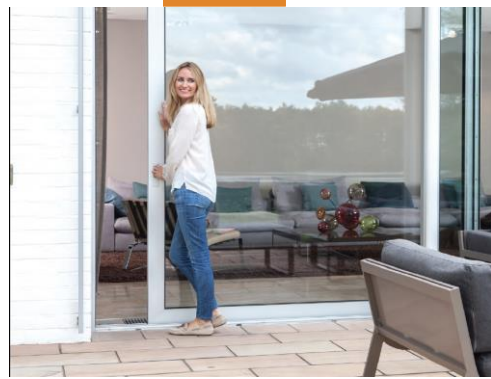
IZOLACYJNOŚĆ CIEPLNA  
HS

$$U_w = 0,70 \text{ W}/(\text{m}_2\text{K})^*$$

Schematy otwierania



\* Dotyczy okna referencyjnego 3,00 x 2,20 m



## KOLORYSTYKA STANDARD



Złoty dąb



Orzech



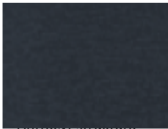
Winchester



Sapeli/Mahoń



Dąb bagienny



Antracyt ciemny  
(RAL 7016)



Antracyt grafit  
(RAL 7016)



Antracyt  
Ulti Mat  
(RAL 7016)



Quartz grau  
(RAL 7039)



Grau  
(RAL 7001)

## OPTYMALNE ROZWIĄZANIE



System PremiDoor 76 to drzwi tarasowe zapewniające nie tylko komfort w użytkowaniu, lecz również ciekawą propozycję z punktu widzenia wzornictwa użytkowego, która jest zgodna z najnowszymi trendami

Konstrukcja drzwi tarasowych podnosząco-przesuwanych HS pozwala na całkowite ukrycie progu w podłodze co stanowi zniwelowanie barier w użytkowaniu tarasu zarówno od wewnątrz jak i od zewnątrz pomieszczenia

